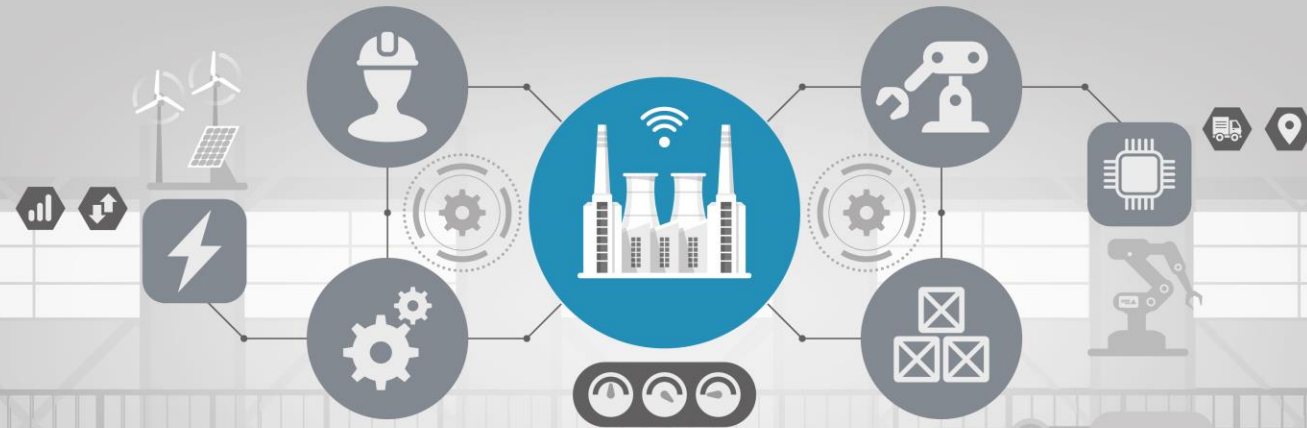




IIP-Ecosphere

Next Level Ecosphere for
Intelligent Industrial Production



Der KI-Lösungskatalog von IIP-Ecosphere

Gefördert durch:



aufgrund eines Beschlusses
des Deutschen Bundestages

Matthäus Wilga (Friedrich-Alexander-Universität Erlangen-Nürnberg)

Julius Kirschbaum (Friedrich-Alexander-Universität Erlangen-Nürnberg)

3. Jahrestagung „KI in der industriellen Produktion“ · 08. September 2022



IIP-Ecosphere

KI-Lösungen finden

KI-Lösungskatalog

- Offenes Verzeichnis von KI-Lösungen:
 - Was kann ich mit KI in meinem Unternehmen machen?
 - Für welche Bereiche gibt es KI-Lösungen und welche?
- Gemeinsame Gestaltung mit Partnern aus der Industrie

The screenshot shows the IIP-Ecosphere AI Solution Catalog interface. At the top left is the IIP-Ecosphere logo. The main heading reads "Finden Sie die richtige KI Unterstützung für Ihre Produktion". Below this is a sub-heading: "Holen Sie sich Lösung, die speziell für Ihre Branche entwickelt wurden und mit den Produkten eingesetzt werden können, die Sie bereits nutzen". To the right is a cartoon robot holding a magnifying glass. Below the text is a search bar with the placeholder "Katalog durchsuchen" and a magnifying glass icon. At the bottom, there are three columns of filterable categories, each with a list of items and a small square icon to its left.

Task	Branche (erprobt)	Branche (anwendbar)
<input type="checkbox"/> Predictive Maintenance/Condition Monitoring	<input type="checkbox"/> Herstellung von Nahrungs- und Futtermitteln (C.10)	<input type="checkbox"/> Herstellung von Nahrungs- und Futtermitteln (C.10)
<input type="checkbox"/> Qualitätskontrolle und -management	<input type="checkbox"/> Getränkeherstellung (C.11)	<input type="checkbox"/> Getränkeherstellung (C.11)
<input type="checkbox"/> Optimierte Prozessplanung	<input type="checkbox"/> Tabakverarbeitung (C.12)	<input type="checkbox"/> Tabakverarbeitung (C.12)
<input type="checkbox"/> Optimierte Prozesssteuerung	<input type="checkbox"/> Herstellung von Textilien (C.13)	<input type="checkbox"/> Herstellung von Textilien (C.13)
<input type="checkbox"/> Robotik & autonome Systeme	<input type="checkbox"/> Herstellung von Bekleidung (C.14)	<input type="checkbox"/> Herstellung von Bekleidung (C.14)
<input type="checkbox"/> Intelligente Sensorik	<input type="checkbox"/> Herstellung von Leder, Lederwaren und Schuhen (C.15)	<input type="checkbox"/> Herstellung von Leder, Lederwaren und Schuhen (C.15)
<input type="checkbox"/> Wissensmanagement		

Finden Sie die richtige KI Unterstützung für Ihre Produktion

Holen Sie sich Lösung, die speziell für Ihre Branche entwickelt wurden und mit den Produkten eingesetzt werden können, die Sie bereits nutzen



Task

- Predictive Maintenance/Condition Monitoring
- Qualitätskontrolle und -management
- Optimierte Prozessplanung
- Optimierte Prozesssteuerung
- Robotik & autonome Systeme
- Intelligente Sensorik
- Wissensmanagement

Branche (erprobt)

- Herstellung von Nahrungs- und Futtermitteln (C.10)
- Getränkeherstellung (C.11)
- Tabakverarbeitung (C.12)
- Herstellung von Textilien (C.13)
- Herstellung von Bekleidung (C.14)
- Herstellung von Leder, Lederwaren und Schuhen (C.15)

Branche (anwendbar)

- Herstellung von Nahrungsmitteln (C.10)
- Getränkeherstellung (C.11)
- Tabakverarbeitung (C.12)
- Herstellung von Textilien (C.13)
- Herstellung von Bekleidung (C.14)
- Herstellung von Leder, Lederwaren und Schuhen (C.15)

Mögliche Beteiligung:

- Einstellen von Lösungen
- Feedback



KI-Plattform

Siemens AG / Open Source

Die KI-Plattform wird dazu eingesetzt Daten aus diversen Quellen zu integrieren und für KI-Algorithmen in einer geeigneten Form zur Verfügung zu stellen. Zudem wird eine Runtime-Komponente angeboten um KI-Algorithmen ausführen zu können.

Data Management

Anbieter kontaktieren

3

TRL

GRUNDDATEN

VORAUSSETZUNGEN

Anwendungsprofil

Produkt	–
Unternehmensbereich	Produktion / Montage
Hierarchie-Ebene	Unternehmen (enterprise)
Prozess	
Branche (erprobt)	Maschinenbau (C.28)
Branche (anwendbar)	Maschinenbau (C.28) Herstellung von sonstigen Waren (C.32)

Nutzen

Szenarien / Use cases	–
KPI	Effizienz - Produktionsvolumen/Zählwert

Lösungsanbieter:

Siemens AG / Open Source

Kontakt: Open Source Community, Support durch kommerzielle Anbieter wie Confluent

Kontaktanfrage

Name

E-Mail-Adresse



IIP-Ecosphere

Direkt Ausprobieren!





IIP-Ecosphere

Kontakt



Matthäus Wilga

Julius Kirschbaum



matthaeus.wilga@fau.de

julius.kirschbaum@fau.de



www.iip-ecosphere.eu



[@de_iipecosphere](https://twitter.com/de_iipecosphere)



[linkedin.com/company/iip-ecosphere](https://www.linkedin.com/company/iip-ecosphere)