

EINFACHE PLUG&PLAY LÖSUNGEN FÜR DAS COBOT-PALETTIEREN UND SCHWEIßEN

Christopher Schneider
Cobot Business Coordinator
Yaskawa Europe GmbH

Christopher Schneider, 2022

ZIELAPPLIKATIONEN



COBOT PALETTIEREN



COBOT SCHWEIßEN

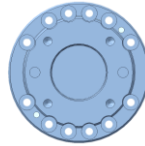
NEUE HC DTP SERIE



HC10 Serie
10 kg Traglast
1379 mm Reichweite



Vorteile



Plug&Play mit ISO Flansch



Verbesserte interne Medien

- I/O
- Luftleitung
- Ethernet



Erweiterter Bewegungsbereich durch verbesserten Kabelbaum

HC20
20 kg Traglast
1900 mm Reichweite



HC10 DTP Classic

- ISO Flansch
- Direct Teaching



HC10 DTP

- IP67 Schutzklasse
- Lebensmittelschmierfett
- Verfügbar als Schweißroboter
- ISO Flansch
- Direct Teaching



HC10 DTFP

- Pulverbeschichtung
- IP67 Schutzklasse
- Lebensmittelschmierfett
- ISO Flansch
- Direct Teaching



HC20 DTP

- IP67 Schutzklasse
- Lebensmittelschmierfett
- ISO Flansch
- Direct Teaching

YASKAWA ECOSYSTEM



Vorteile



Einfache
Installation



100%
industriell



Einfache
Bedienung



Cobot oder
Robot



Einfacher
Betrieb



Schneller
Umstieg

Produkte



Cobots



Robots



Smart Pendant

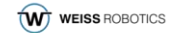


Micro Controller

Peripherie

Mehr als 90
Produkte

15 Partner + Yaskawa-
eigene Produkte



PLUG&PLAY FÜR COBOT UND ROBOT



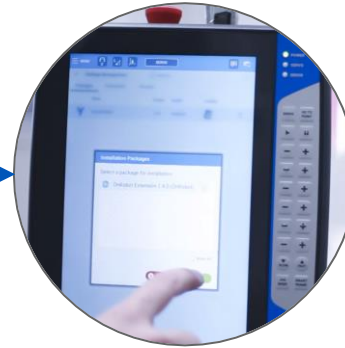
**1. Greifer
mechanisch am ISO
Flansch anschließen**



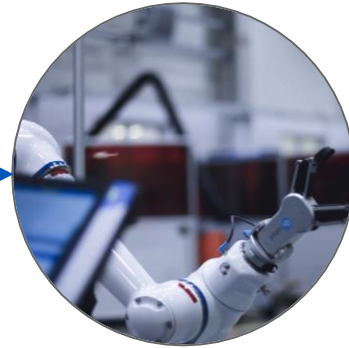
**2. Yaskawa Installation
Package (YIP File)
herunterladen und auf
USB-Stick übertragen**



**3. USB Stick
einstecken, um
YIP File abzurufen**



**4. YIP File
auswählen und
installieren**



**5. Greifer über den
Konfigurations-
Wizard bedienen**

PLUG&PLAY COBOT PALETTIEREN

Vakuum Greifer



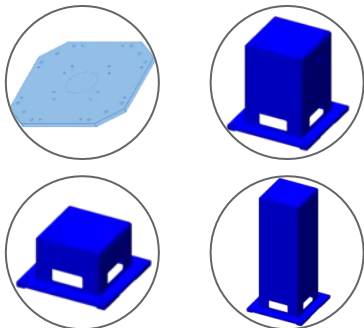
Cobots



Smart Pendant mit Smart Pattern Wizard Software



Grundplatten & Sockel



Micro Controller



Ggf. Externe Sicherheitstechnik



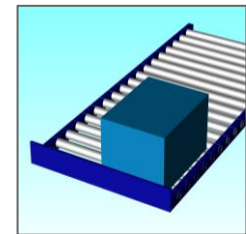
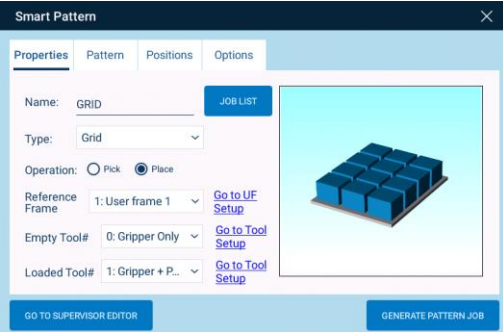
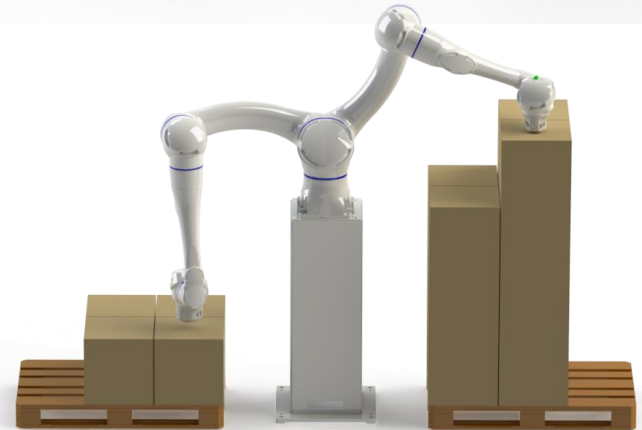
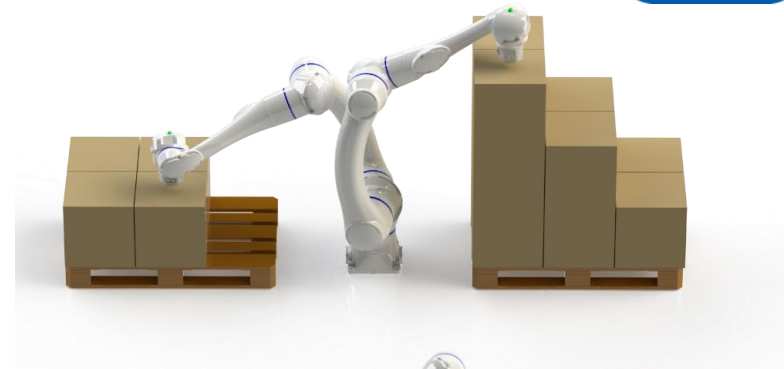
EINFACHE PALETTIER WIZARD PROGRAMMIERUNG



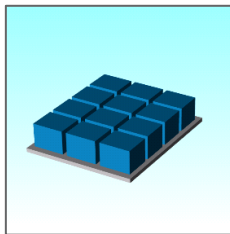
Smart Pattern

Einfacher Muster-Generierungs Wizard

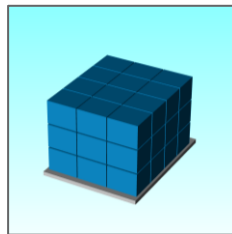
- Einfach: Grafisches Interface
- Schnell: Generierung ganzer Muster basierend auf wenigen Referenzpunkten
- Editierbar: Erstellte Muster können einfach und schnell angepasst werden
- Vielseitig: Anwendbar für Palettieren, Packing, Maschinenbeladung und Pick&Place



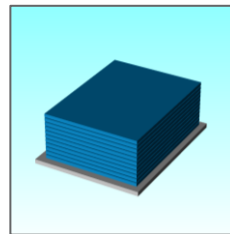
Single



Grid



3D Grid



Stack

PLUG&PLAY COBOT SCHWEIßEN MIT WELD4ME CE

Welding Wizard Software & Handführung



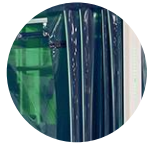
HC10 DTP Cobot mit IP67 Schutzklasse



Rauchabsaugung



Blendschutz, Risikobeurteilung & CE Kennzeichnung



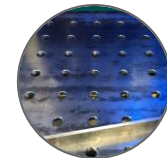
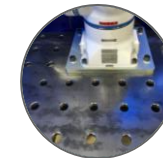
Integrierte LED Streifen in allen 4 Säulen



Offene Seiten für lange Werkstücke & Innenbeleuchtung



Schweißstisch 2000mm x 1000mm mit schweißtypischen Lochmuster



KONTAKTDATEN



Christopher Schneider
Cobot Business Coordinator

Yaskawa Europe GmbH
Yaskawastr. 1, 85391 Allershausen
christopher.schneider@yaskawa.eu
01514-265-2832



YASKAWA