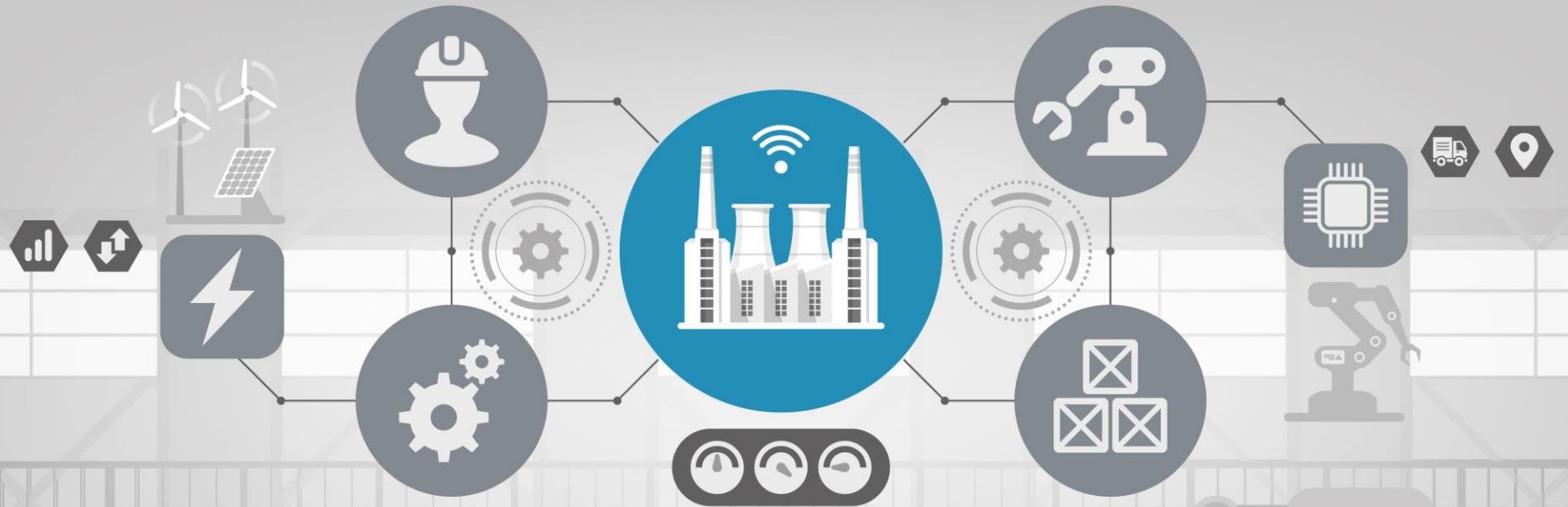




IIP-Ecosphere

Next Level Ecosphere for
Intelligent Industrial Production





IIP-Ecosphere

Next Level Ecosphere for
Intelligent Industrial Production



IIP-Ecosphere – Im Überblick

Gefördert durch:



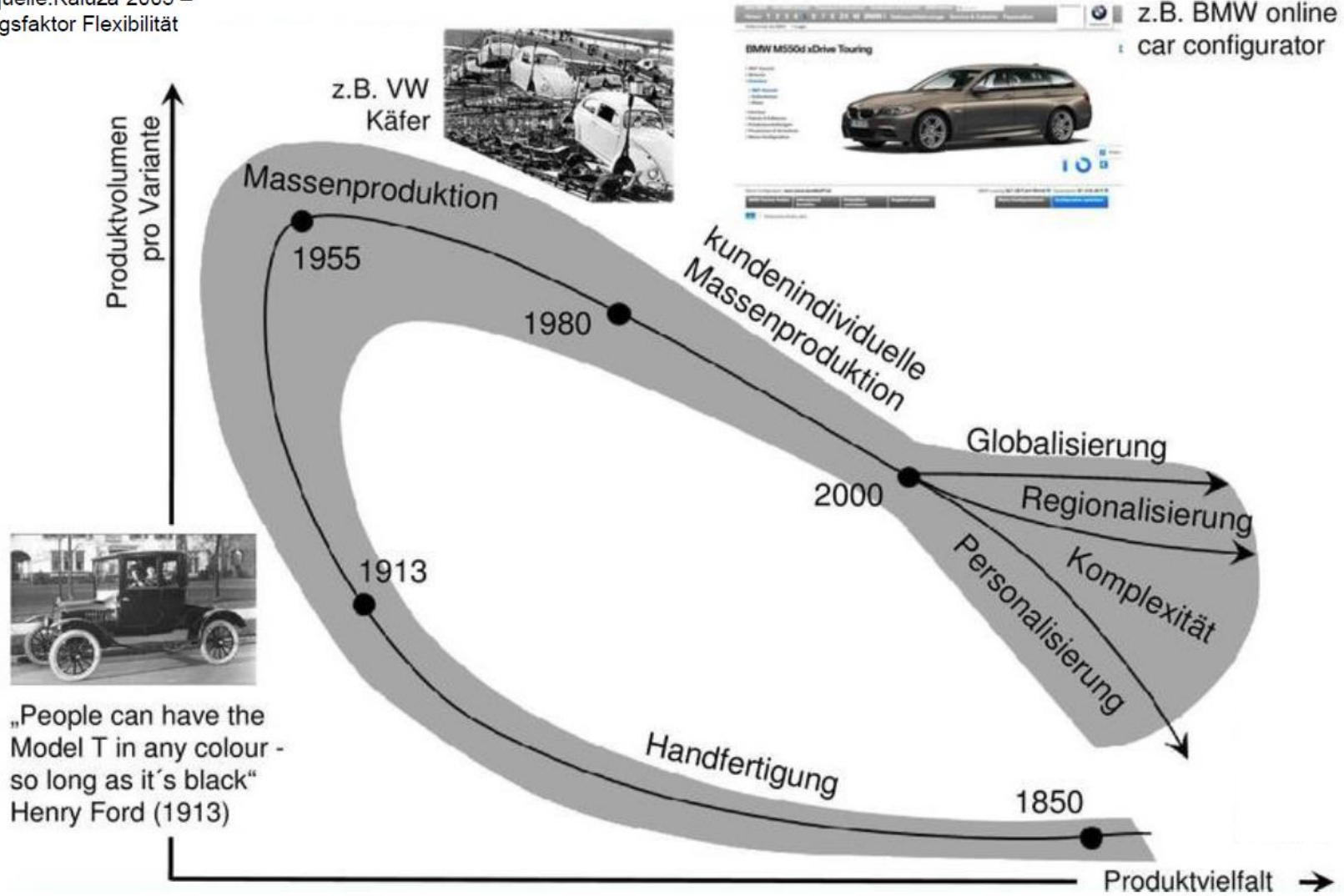
Bundesministerium
für Wirtschaft
und Energie

Per Schreiber

12. Februar 2021 · Online



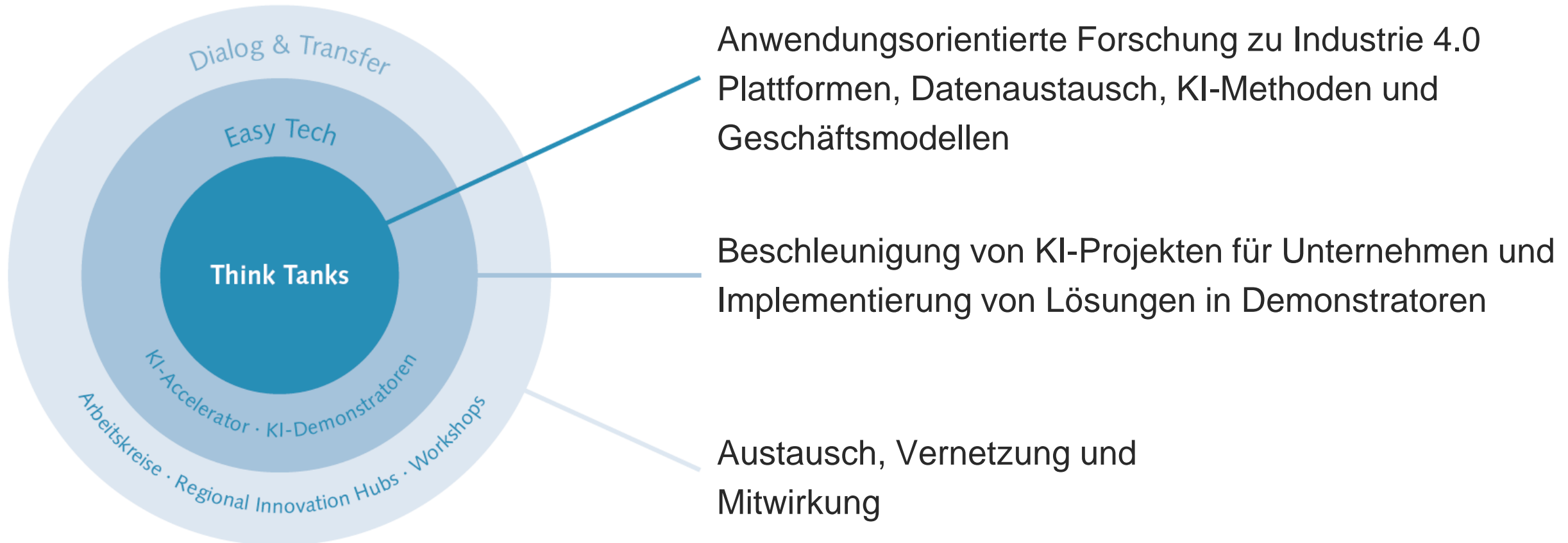
Bildquelle: Kaluza 2005 –
Erfolgsfaktor Flexibilität





IIP-Ecosphere im Überblick

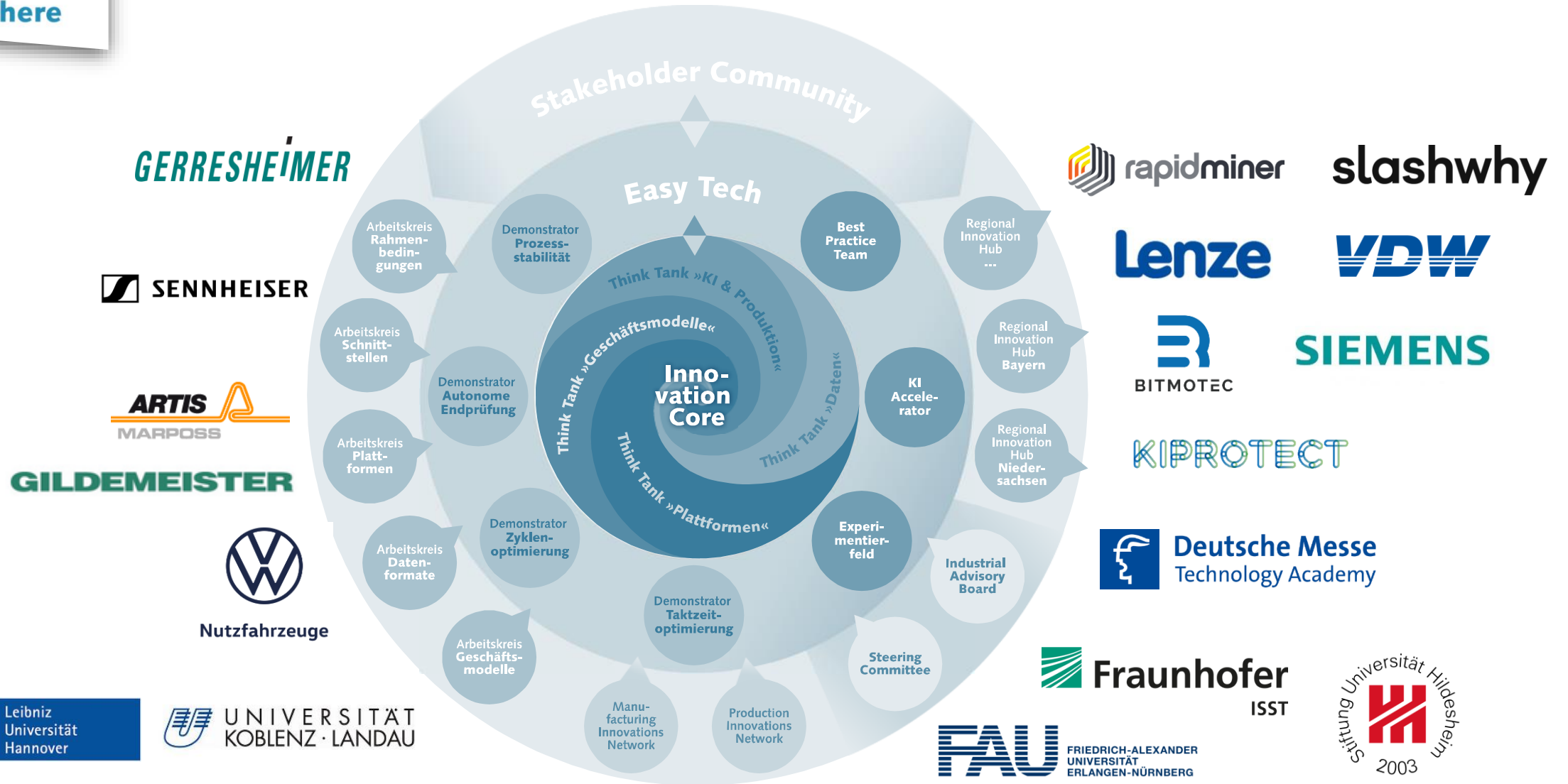
Ziel: Aufbau eines **KI-Ökosystems** für die intelligenten Produktion





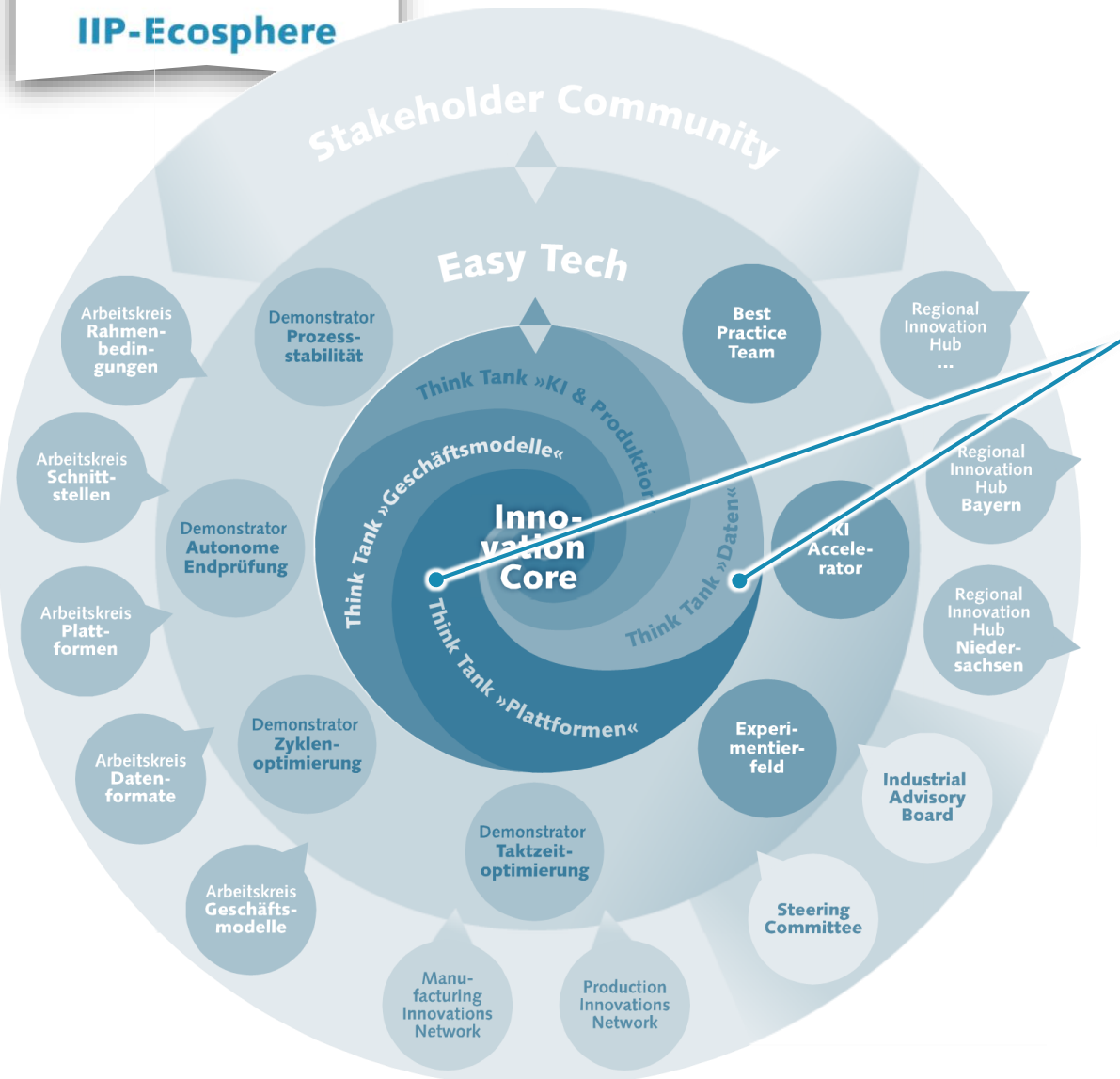
IIP-Ecosphere

IIP-Ecosphere im Überblick





Schwerpunkte



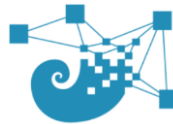
IIP-Ecosphere Plattform, Interoperabilität und Datennutzung



Vereinfachter Zugang zu KI-Lösungen



KI-Methoden für die Produktion



Unterstützung von KI-Innovation

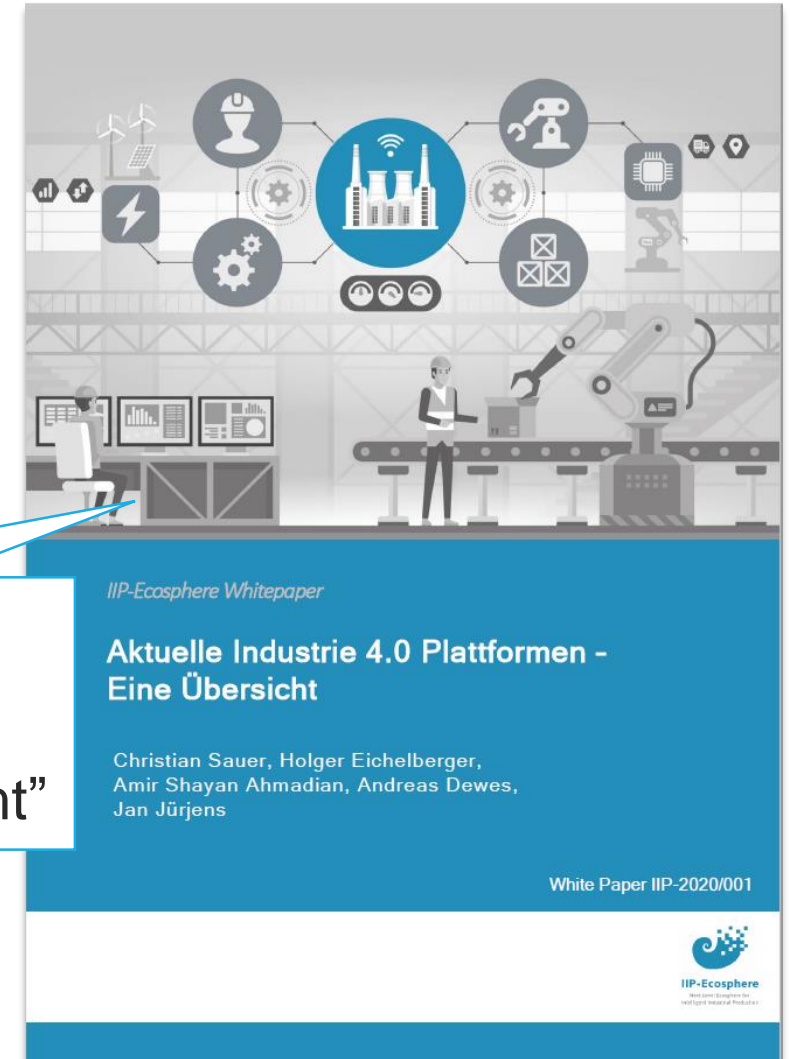


IIP-Ecosphere

Plattformübersicht

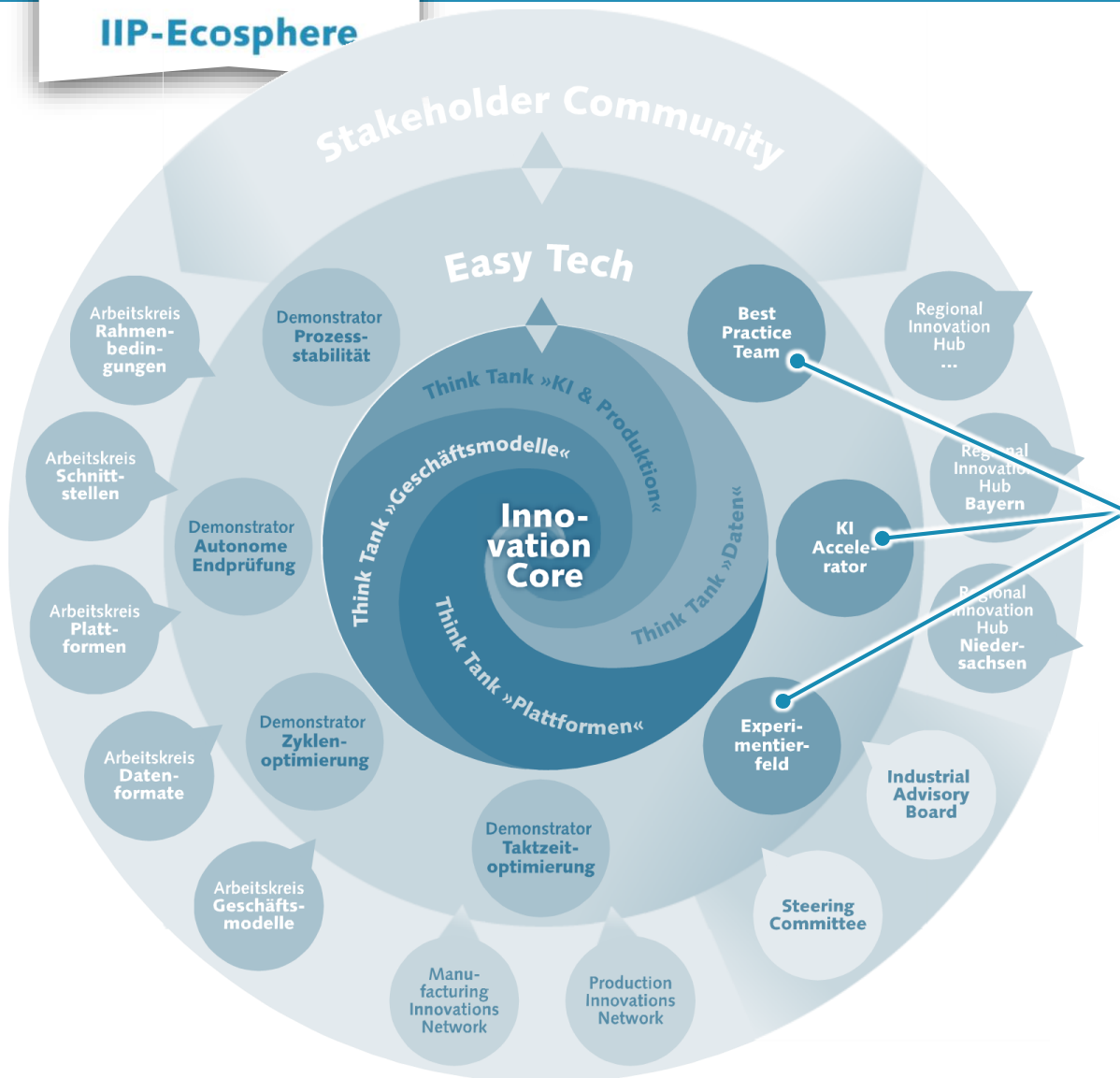
- Interoperabilität (Verwaltungsschale)
- Herstellerunabhängigkeit
- Neuartige Funktionalität
- Open Source
- **KI** in Industrie 4.0

- Nicht “Rad neu erfinden”
- **Virtuelle** Plattform
- Funktionalität “neu gedacht”





Schwerpunkte



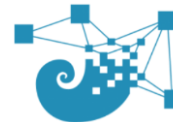
IIP-Ecosphere Plattform, Interoperabilität und Datennutzung



Vereinfachter Zugang zu KI-Lösungen



KI-Methoden für die Produktion



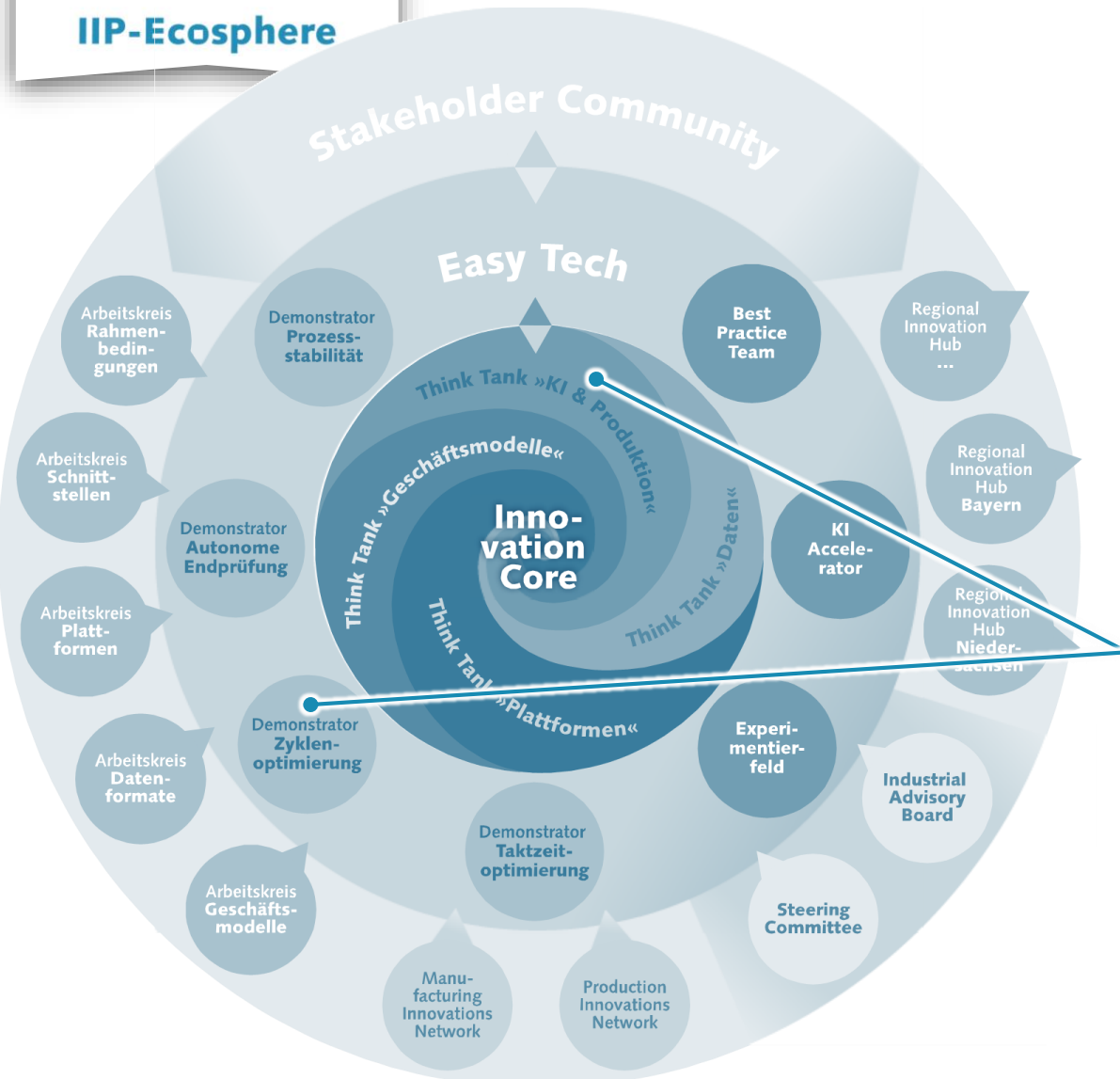
Unterstützung von KI-Innovation



- Auffinden und Erfassen existierender KI-Lösungen



Schwerpunkte



IIP-Ecosphere Plattform, Interoperabilität und Datennutzung



Vereinfachter Zugang zu KI-Lösungen



KI-Methoden für die Produktion



Unterstützung von KI-Innovation



IIP-Ecosphere

Demonstrator »Zyklenoptimierung«

Prozess Wälzschälen

GILDEMEISTER

ARTIS
MARPOSS

IFW
Institut für Fertigungstechnik
und Werkzeugmaschinen



[Video, DMG Mori]



Demonstrator »Zyklenoptimierung«

Datenbasierte
Prozessparametrierung

KI System

Prozesswissen



Parameter

Erfahrungswerte



Automatische
Überwachung

KI System

Prozesswissen



Parameter

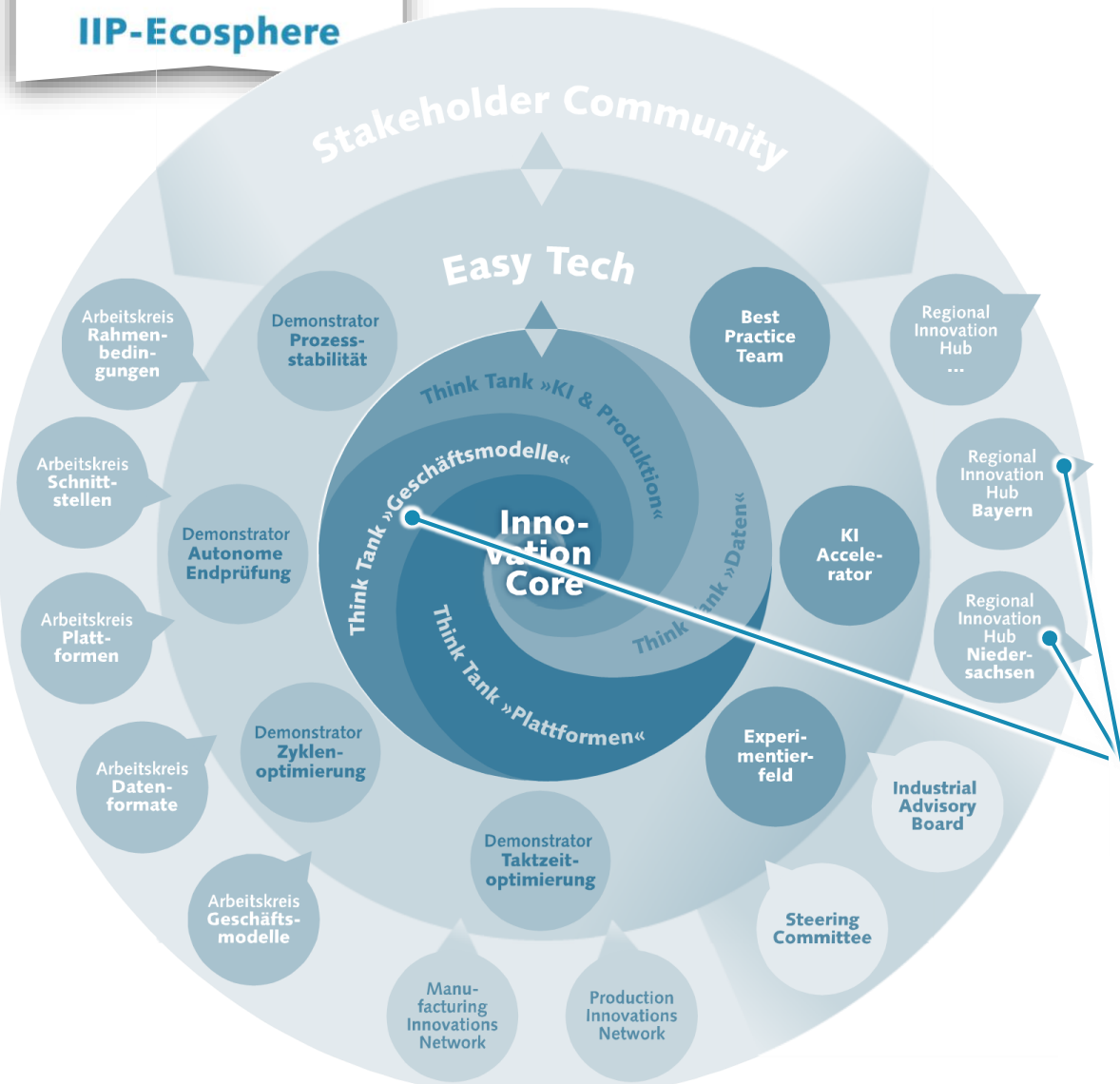
Erfahrungswerte



Nutzung von
Bedienerfeedback



Schwerpunkte



IIP-Ecosphere Plattform, Interoperabilität und Datennutzung



Vereinfachter Zugang zu KI-Lösungen



KI-Methoden für die Produktion

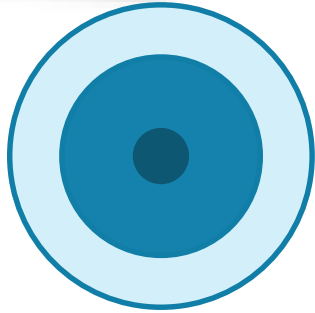


Unterstützung von KI-Innovation



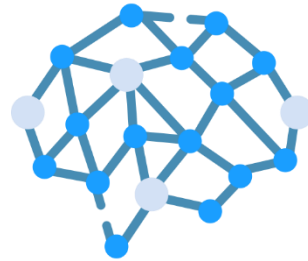
IIP-Ecosphere

Unterstützung von KI-Innovationen



BMI4AI Toolbox

- Methoden und Werkzeuge zur Gestaltung und dynamischen Innovation von KI-basierten Geschäftsmodellen
- Handlungsempfehlungen für den Wettbewerb mit KI-basierten Geschäftsmodellen



Regional Innovation Hubs

- Aktivierung und Vernetzung von diversen Stakeholdern
- Förderung von StartUps

In Planung



Best Practice Kaleidoskop

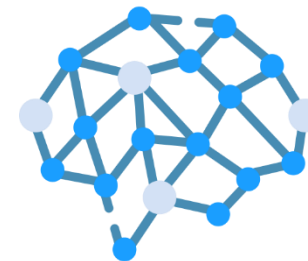
- Best Practices und Leitfäden, für den Einführungsprozess von KI, Anwendungsmöglichkeiten und Use Cases
- Demonstratoren und technische Hilfsmittel
- Skizzierung von Leuchtturmbeispielen als Orientierungshilfe



IIP-Ecosphere

Partner in den RIHs

Hafven





IIP-Ecosphere

Kontakt



Per Schreiber



Schreiber@ifw.uni-hannover.de



<https://www.iip-ecosphere.eu>



@de_iipecosphere